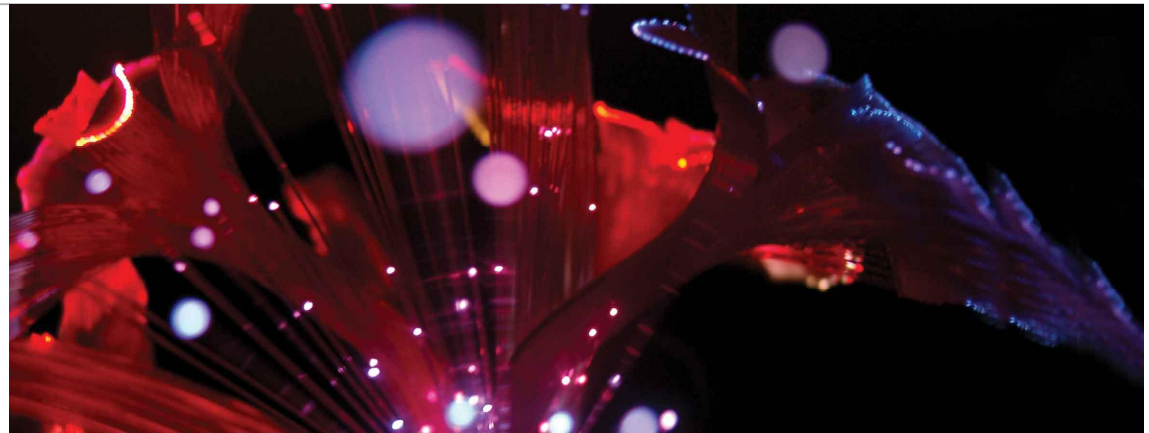


Mitarbeiterbeteiligung

OctaVIA



1. OctaVIA

2. Unternehmenskultur

3. Mitarbeiterguthaben als Beteiligungsmodell

Vision & langfristige Ziele

Kunden, Mitarbeiter und Partner schätzen **OctaVIA** als professionelles Dienstleistungsunternehmen im Bereich der SAP-Beratung mit einer partnerschaftlichen Unternehmenskultur. Ständige Weiterentwicklung der Kompetenzen im Spannungsfeld von stetig steigenden Kundenanforderungen und technischen Innovationen sorgen für die ausgewiesene Lösungskompetenz.



OctaVIA gilt als innovatives Dienstleistungsunternehmen im Bereich der SAP-Beratung. Optimierung von Geschäftsprozesse, Integration innovativer Technologien und stabile Service Level Agreements sind die Bausteine des Dienstleistungsangebotes. Projekterfahrung bei der Implementierung von SAP-Produkten und eine intensive Zusammenarbeit mit SAP sind Basis für das Knowhow.

Das stetige Wachstum der OctaVIA spiegelt das Vertrauen unserer Kunden und weist die zunehmende Nachfrage unserer Beratungs- und Dienstleistungen aus.

- Im Juli 2007 wurde das SAP-Beratungsunternehmen Immologis GmbH zu 100% übernommen
- Die OctaVIA strebt im Jahr 2007 ein Umsatzziel von 6,75 Mio. € an.
- Das kontinuierliche Wachstum wird in einer Zielgröße von 70 Vollzeit-Mitarbeitern Ende 2007 münden.

Fakten

- SAP-Ordermanagement als Web-Applikation bei T-Systems Business Services
- mySAP ERP Implementierung als Baustein in **Service Orientierter Architektur**
- SAP-Implementierungsprojekt bei der Nassauischen Heimstätte

Beratung

Kooperative Mitarbeiterführung und monetäre Beteiligung sind Unternehmensgrundsätze der OctaVIA

- Zielvereinbarung
- Competence-Center
- Know-How-Management

- 30% leistungsorientiertes Einkommen
- Mitarbeiterguthaben als Beteiligungsmodell

Leitlinie zur Ergebnisverwendung

- 1/3 bleibt im Unternehmen
- 1/3 Ausschüttung an Eigentümer
- 1/3 fließt in Mitarbeiterbeteiligungsmodell

Auswahlkriterien für Mitarbeiterbeteiligungsmodell

Flexibilität

- jährliche Festsetzung des Betrages in Abhängigkeit vom Unternehmenserfolg

Beherrschbarkeit

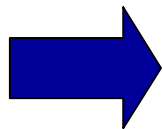
- keine versicherungsmathematischen Zusagen, eigene Administration

Stärkung der Mitarbeiteridentifikation

- Offene Kommunikation über Unternehmenserfolg

Stärkung des Unternehmens

- Liquidität



Mitarbeiterguthaben

Verteilungsschlüssel

Die vom Vorstand festgelegte Gesamtsumme für die Mitarbeiterbeteiligung wird auf alle anspruchsberechtigten Mitarbeiter nach folgendem Schlüssel verteilt.

- 50% nach Jahres-Bruttogehalt
- 25% nach Kopfzahl
- 25 % nach Dauer der Betriebszugehörigkeit

Jeder Mitarbeiter erhält einen Kontoauszug über sein Guthaben.

Vereinbarung:

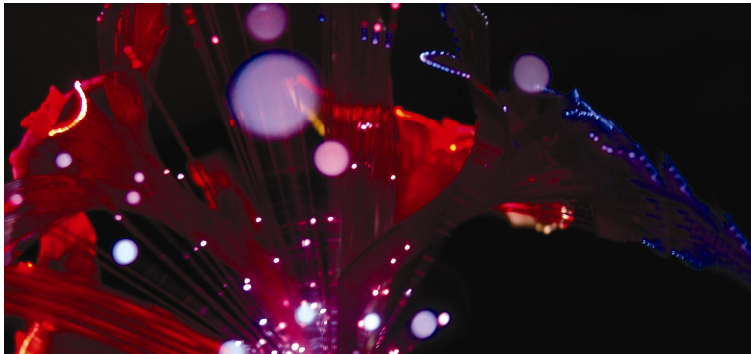


Vereinbarung
MA-Guthaben

Anrufungsauskunft:



Anrufungsauskunft



OctaVIA AG

Uwe Hillebrand
Marie-Calm-Straße 1
34131 Kassel

Tel.: + 49 (0) 561 / 31000 - 0
Fax: + 49 (0) 561 / 31000 – 31

info@octavia.de

www.octavia.de